

新築分譲住宅

練馬区南大泉4丁目 I・II期

西武池袋線

「大泉学園」駅徒歩 **13** 分

当社標準仕様

- ◎大建工業製フローリング『MYフロア』
…特殊加工により耐傷性に優れ、ワックス不要でお手入れも簡単です。床は二重張り・バリアフリー仕様です。
- ◎YKKAP製防火サッシ『防火窓G』
…高断熱型LOW-E複層ガラスです。1階2階の一部窓に上部シャッター付、網戸は全部の窓に標準装備。
- ◎TOTO製洗面化粧台『リモデア』
…スウィング三面鏡、エコシングルシャワー水栓、3Wayタイプ扉、エコミラー。
- ◎LIXIL製シャワートイレ『ベアシア』
…リフトアップ機能付きで奥までお掃除、オート洗浄、壁リモコン。
- ◎KMEW製サイディング
メイン板『エクセレージ14親水セラ』
アクセント板『ネオロック光セラ16セラトピア』
…親水コートが雨で汚れを洗い流します。
- ◎タカラ製システムキッチン『オフエリア』
…ビルトイン浄水器、食器洗乾燥機、人大トップ天板等、充実の設備です。
- ◎LIXIL製ユニットバス『アライズ』
…お掃除簡単なサーモフロア、渦の力でゴミをまとめるくるりんポイ、地デジ対応16型ワイドテレビ付。
- ◎ベタ基礎・基礎パッキン・ホールダウン金物使用
- ◎リビングインターホンはカラーモニター付
- ◎階段手摺り、暗くなったら足元を照らすコンセント付足元灯設置
- ◎開放感あふれるオープン外構、外部水道1ヶ所

※居室照明・カーテンレール・TVアンテナは付きません。
※カースペースは車種に制限があります。
※図面と現況が異なる場合は現況優先といたします。
※フラット35利用不可(面積要件を満たさないため)

完成しました!!

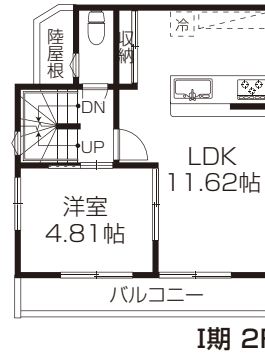
- I期…南北両面公道
- II期…南西北の三方角地
- 浴室換気乾燥機付
- キッチン浄水器・食洗機付
- 小屋裏収納有

I期 3LDK + 小屋裏収納 + P

敷地面積(実測) / 68.23㎡ (20.63坪)
延床面積 / 66.20㎡ (20.02坪) 1F / 33.10㎡ 2F / 33.10㎡

販売価格 **4,180** (税込) 万円

〈建築確認番号〉
第SJK-KX1713060086号



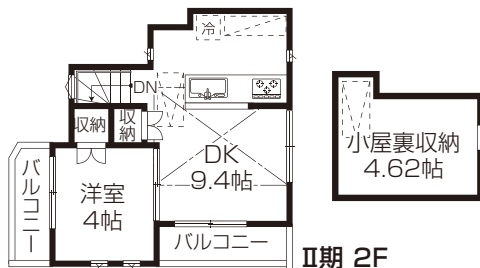
安心の地盤調査
実施済

住宅
まもりすまい
かし保険
住宅保証機構 保険

II期 3DK + 小屋裏収納 + P (軽自動車)

敷地面積(実測) / 52.34㎡ (15.83坪)
延床面積 / 51.95㎡ (15.71坪)
1F / 27.54㎡ 2F / 24.41㎡

〈建築確認番号〉第SJK-KX1713060087号



販売価格 **3,480** (税込) 万円

OUTLINE

- ◇所在地 / 練馬区南大泉4丁目14-4・5(住居表示)
- ◇建物構造 / 木造サイディング貼カラーベスト葺2階建
- ◇土地権利 / 所有権 ◇地目 / 宅地
- ◇都市計画 / 市街化区域
- ◇用途地域 / 第一種低層住居専用地域
- ◇建ぺい率 / 50%(II期は角地緩和のため60%)
- ◇容積率 / 100%
- ◇他の法令上の制限 / 第1種高度地区、準防火地域
最低敷地面積80㎡
土地区画整理事業を施行すべき区域
- ◇接道 / I期:北側・南側約4m公道
II期:北側・北西側・南側約4m公道
- ◇完成 / 平成30年1月
- ◇設備 / 東京電力・公営水道・都市ガス・本下水
- ◇引渡し時期 / 相談

MAP & LOCATION



〈Life Information〉
妙福寺保育園……………約370m ほうや幼稚園……………約690m
セブンイレブン……………約310m ファミリーマート……………約290m
スーパーナカヤ……………約480m コモディイダ……………約610m
〔学区〕大泉第六小学校…約710m 大泉第二中学校…約1000m



株式会社 **アート・ハウジング**

042-393-3344

〒189-0013 東京都東村山市栄町3-13-9 FAX 042-390-1741 MAIL ask@art-housing.jp URL http://www.art-housing.jp [取引態様] 売主 [手数料] 3% (税込)

●宅建業 / 東京都知事(5)第73638号 ●建設業 / 東京都知事(般-29)第128460号 ●(公社)全国宅地建物取引業保証協会会員 ●(公社)東京宅地建物取引業協会会員 ●住宅瑕疵担保責任保険事業者番号 第10028448号 ●(公社)首都圏不動産公正取引協議会加盟 ●関連会社 / (有)フレックス工房



建売・アパート用地、
中古住宅買い取ります。
地域は問いません。
情報をお寄せください。