

新築分譲住宅

北区浮間2丁目

JR埼京線

「浮間舟渡」駅徒歩8分

当社標準仕様

- ◎大建工業製フローリング『MYフロア』
…特殊加工により耐傷性に優れ、ワックス不要でお手入れも簡単です。床は二重張り・バリアフリー仕様です。
- ◎LIXIL製防火サッシ『防火窓FG-S』
…高断熱型LOW-E複層ガラスです。
1階2階の一部窓に上部シャッター付、網戸は全部の窓に標準装備。
- ◎TOTO製洗面化粧台『サクラ』
…二面鏡、エコシングルシャワー水栓、開きタイプ扉、エコミラー。
- ◎LIXIL製シャワートイレ『ベシア』
…100年クリーンアクアセラミックで簡単お手入れ。
リフトアップ機能付きで奥までお掃除、壁リモコン付。
- ◎KMEW製サイディング
メイン板『エクセレージ14親水セラ』
アクセント板『ネオロック光セラ16セラトピア』
…親水コートが雨で汚れを洗い流します。
- ◎タカラ製システムキッチン『オフエリア』
…熱・キズに強くお手入れ簡単アクリル人造大理石シンク&ワークトップ、ビルトイン浄水器、食器洗い乾燥機等充実の設備です。
- ◎LIXIL製ユニットバス『アライズ』
…お掃除簡単なサーモフロア、渦の力でゴミをまとめるくるりんポイ、地デジ対応16型ワイドテレビ付。
- ◎ベタ基礎・基礎パッキン・ホールダウン金物使用
- ◎リビングインターホンはカラーモニター付
- ◎階段手摺り、暗くなったら足元を照らすコンセント付足元灯設置
- ◎開放感あふれるオープン外構、外部水道1ヶ所

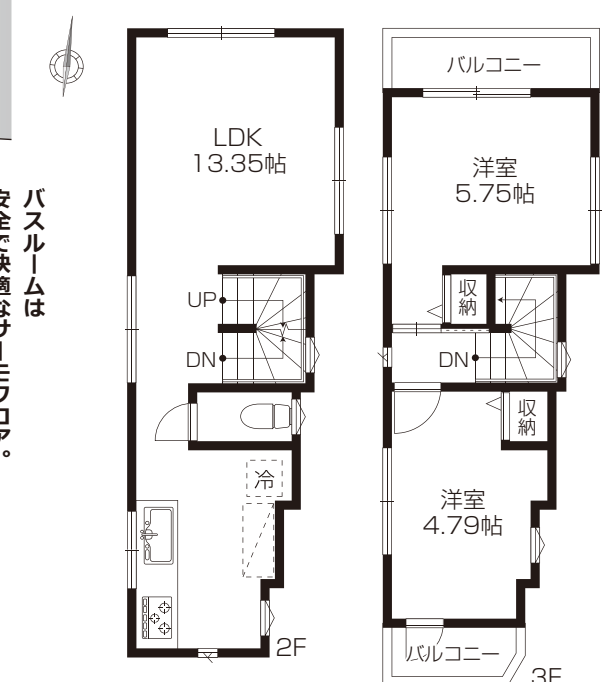
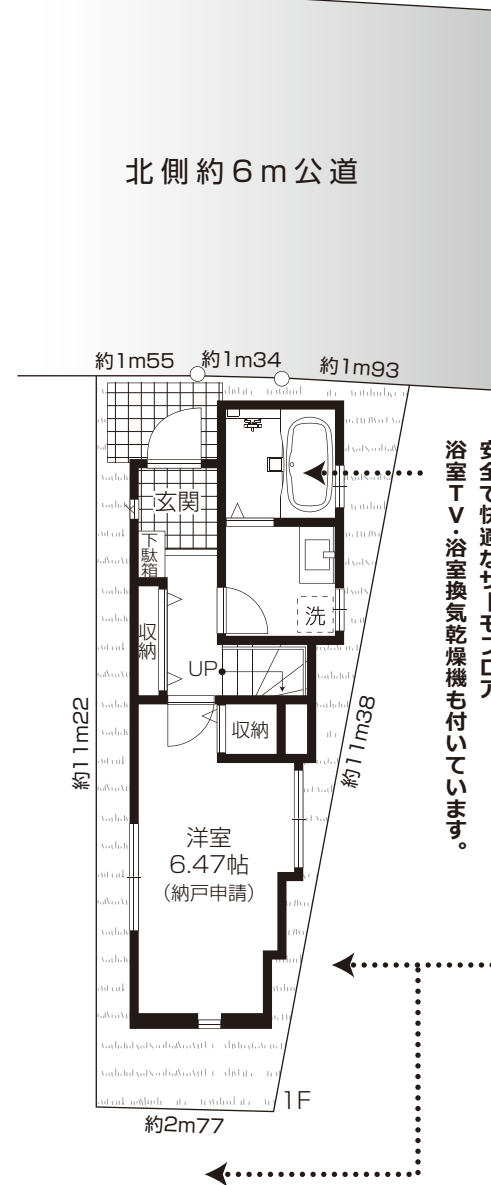
※居室照明・カーテンレール・TVアンテナは付きません。
※図面と現況が異なる場合は現況優先といたします。
※フラット35をご利用の際は、別途申請・検査費用がかかります(110,000円)。
(基礎高300のためSは対応不可)

3LDK

敷地面積(実測)/42.82㎡(12.95坪) 1F床面積/24.26㎡
延床面積/71.47㎡(21.61坪) 2F床面積/25.48㎡
3F床面積/21.73㎡

〈建築確認番号〉第SJK-KX195516041号

- 駅徒歩8分、6M公道面
- 全居室収納付
- 全窓網戸付
- キッチン浄水器・食洗機付



安心の地盤調査実施済

販売価格

4,180 (税込) 万円

【フラット35】対応

住宅 暮らし保険 まもりすまい保険 住宅保証機構

OUTLINE

- ◇所在地/北区浮間2丁目5-15
- ◇建物構造/木造サイディング貼カラーベスト葺3階建
- ◇土地権利/所有権
- ◇地目/宅地 ◇都市計画/市街化区域
- ◇用途地域/準工業地域
- ◇建ぺい率/60% ◇容積率/200%
- ◇他の法令上の制限/準防火地域、第2種高度地区
- ◇接道/北側約6m公道
- ◇完成予定/令和2年9月
- ◇設備/東京電力・公営水道・都市ガス・下水道
- ◇引渡し時期/相談

MAP & LOCATION



- 〈Life Information〉
- セブンイレブン……………約590m
 - ファミリーマート……………約490m
 - ウェルシア……………約280m
 - コモディイダ……………約740m
 - 明日香保育園……………約470m
 - 明日香幼稚園……………約440m
 - 〔学区〕西浮間小学校……………約200m
 - 浮間中学校……………約760m

ART CREATIVE REAL ESTATE 株式会社 アート・ハウジング

〒189-0013 東京都東村山市栄町3-13-9 FAX 042-390-1741 URL http://www.art-housing.jp

●宅建業/東京都知事(6)第73638号 ●建設業/東京都知事(般-29)第128460号 ●(公社)全国宅地建物取引業保証協会会員 ●(公社)東京都宅地建物取引業協会会員 ●住宅瑕疵担保責任保険事業者番号 第10028448号 ●(公社)首都圏不動産公正取引協議会加盟 ●関連会社/(有)フレックス工房

042-393-3344 (9時-18時の不在時は、外部の転送サービスにて物件確認及び案内対応等が行えます)

MAIL dai@art-housing.jp (担当直通) [取引態様] 売主

物件担当/中島 (携帯:090-2566-0213) [手数料] 3% (税込)

来宅!! 建売・アパート用地、中古住宅買い取ります。地域は問いません。情報をお寄せください。