

新築分譲住宅

北区東十条6丁目

JR京浜東北線 「東十条」 駅徒歩 11分

JR京浜東北線・埼京線
湘南新宿ライン 「赤羽」 駅徒歩 12分

当社標準仕様

◎大建工業製フローリング『MYフロア』

…特殊加工により耐傷性に優れ、ワックス不要でお手入れも簡単です。床は二重張り・バリアフリー仕様です。

◎YKKAP製防火サッシ『防火窓G』

…高断熱型LOW-E複層ガラスです。1階2階の一部窓に上部シャッター付、網戸は全部の窓に標準装備。

◎TOTO製洗面化粧台『サクア』

…二面鏡、エコシングルシャワー水栓、開きタイプ扉、エコミラー。

◎LIXIL製シャワートイレ『ベシア』

…100年クリーンアクアセラミックで簡単お手入れ。リフトアップ機能付きで奥までお掃除、壁リモコン付。

◎KMEW製サイディング

メイン板『エクセレージ14親水セラ』
アクセント板『ネオロック光セラ16セラトピア』
…親水コートが雨で汚れを洗い流します。

◎タカラ製システムキッチン『オフエリア』

…熱・キズに強くお手入れ簡単アクリル人造大理石シンク&ワークトップ、ビルトイン浄水器、食器洗い乾燥機等充実の設備です。

◎LIXIL製ユニットバス『アライズ』

…お掃除簡単なサーモフロア、渦の力でゴミをまとめるくるりんポイ、地デジ対応16型ワイドテレビ付。

◎ベタ基礎・基礎パッキン・ホールダウン金物使用

◎リビングインターホンはカラーモニター付

◎階段手摺り、暗くなったら足元を照らすコンセント付足元灯設置

◎開放感あふれるオープン外構、外部水道1ヶ所

※上記標準仕様は予告なく変更となる場合があります。
※居室照明・カーテンレール・TVアンテナは付きません。
※図面と現況が異なる場合は現況優先といたします。
※フラット35利用不可(面積要件を満たさないため)

B号棟 3LDK + 車庫

(軽自動車)

敷地面積(実測) / 40.61㎡ (12.28坪)

延床面積 / 68.64㎡ (20.76坪)

※車庫部分8.88㎡含む

1F / 26.70㎡

2F / 24.30㎡

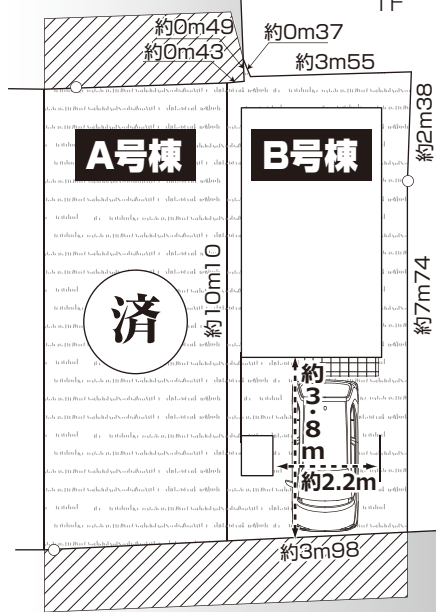
3F / 17.64㎡

〈建築確認番号〉

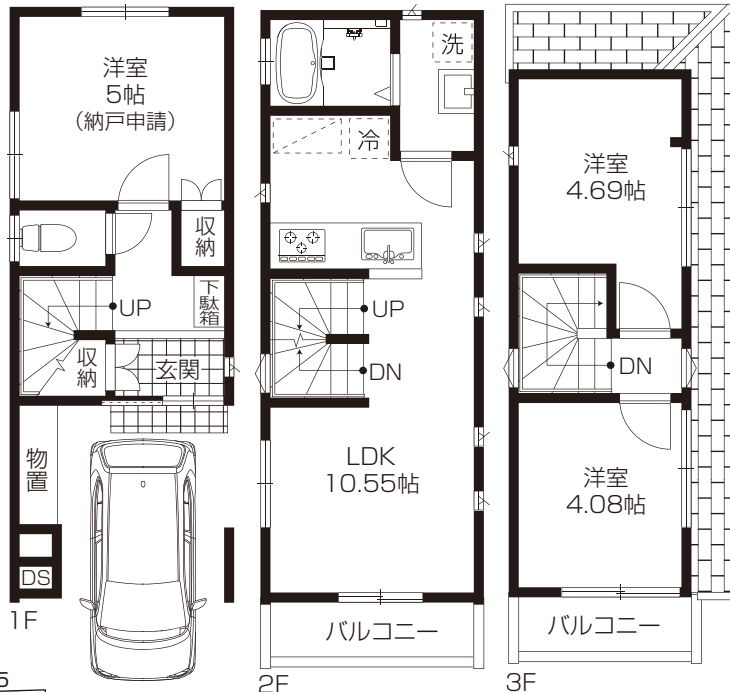
第SJK-KX195506090号

私道持分
(北側:6.75㎡) (南側:11.09㎡)

北側約4m私道
(42条2項道路)



南側約4m私道(42条2項道路)



完成しました!!

- 浴室TV・換気乾燥機付
- キッチン浄水器・食洗機付
- 複数路線利用可
- 小学校まで徒歩5分

安心の地盤調査実施済

住宅 暮らし保険
まもりすまい保険
住宅保証機構

販売価格

3,980 (税込) 万円

全区画図

OUTLINE

- ◇所在地 / 北区東十条6丁目4-5(住居表示)
- ◇建物構造 / 木造サイディング貼カラーベスト葺3階建
- ◇土地権利 / 所有権
- ◇地目 / 宅地 ◇都市計画 / 市街化区域
- ◇用途地域 / 準工業地域
- ◇建ぺい率 / 60% ◇容積率 / 200%
- ◇他の法令上の制限 / 第2種高度地区、準防火地域
景観法
- ◇接道 / 南側約4m私道・北側約4m私道
- ◇完成 / 令和2年5月
- ◇設備 / 東京電力・公営水道・都市ガス・本下水
- ※別途私道持分有
(6.75㎡×各1/2及び11.09㎡×各1/2)

MAP & LOCATION



- 〔Life Information〕
- | | |
|--------------------|-------------------|
| ファミリーマート……………約200m | イオン……………約940m |
| スーパーみらべる……………約600m | 東十条六郵便局……………約270m |
| 神谷保育園……………約410m | 成立学園幼稚園……………約310m |
- 〔学区域〕 稲田小学校……………約340m 神谷中学校……………約680m



株式会社 **アート・ハウジング**

〒189-0013 東京都東村山市栄町3-13-9 FAX 042-390-1741 URL <http://www.art-housing.jp>

●宅建業 / 東京都知事(6)第73638号 ●建設業 / 東京都知事(般-29)第128460号 ●(公社)全国宅地建物取引業保証協会会員 ●(公社)東京都宅地建物取引業協会会員
●住宅瑕疵担保責任保険事業者番号 第10028448号 ●(公社)首都圏不動産公正取引協議会加盟 ●関連会社 / (有)フレックス工房

042-393-3344

(9時-18時の不在時は、外部の転送サービスにて物件確認及び案内対応等が行えます)

MAIL dai@art-housing.jp (担当直通) [取引態様] 売主

物件担当/中島(携帯:090-2566-0213) [手数料] 3% (税込)



建売・アパート用地、
中古住宅買い取ります。
地域は問いません。
情報をお寄せください。